

«Les arecàcies»

Marta Negre

Cicle *Desplaçaments. Ressonàncies contemporànies*

Del 6 de juliol al 14 de setembre de 2020
Espai Montgrí - Museu de la Mediterrània

El projecte *Les arecàcies* de l'artista Marta Negre (Santa Coloma de Farners, 1973) dona el tret de sortida a un nou cicle d'exposicions d'art contemporani a l'Espai Montgrí que, sota el títol de *Desplaçaments. Ressonàncies contemporànies*, aposta pel desplegament d'un seguit de propostes de producció pròpia que centren l'atenció en l'especificitat del mateix museu i que parteixen o posen en joc part dels seus fons i del seu arxiu documental.

La proposta, doncs, neix amb la voluntat d'establir una certa continuïtat argumental entre l'objecte d'estudi del museu i la sala dedicada a la difusió de les pràctiques artístiques contemporànies, teixint uns vincles més estables i activant un joc de ressonàncies entre ambdós espais.

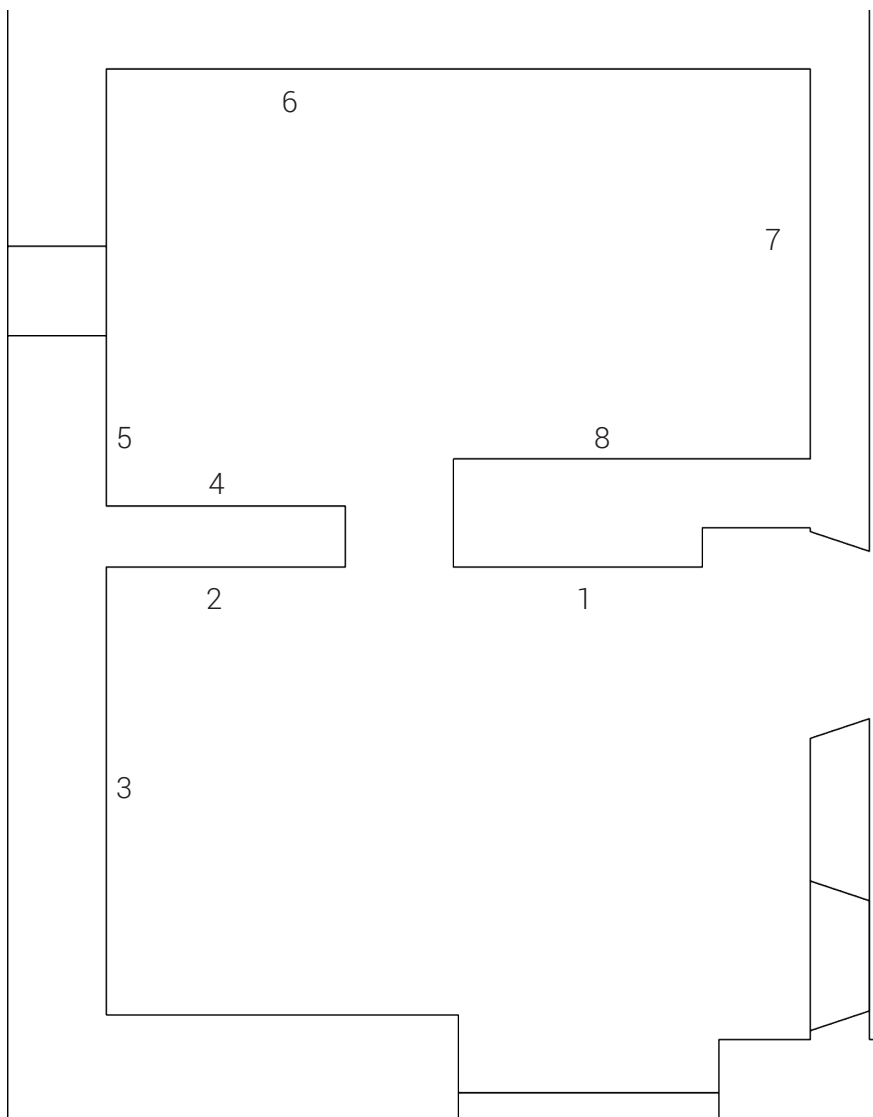
En aquest treball, Marta Negre pren com a punt de partida el jardí de Can Quintana, actual seu del Museu de la Mediterrània. Les palmeres que encara es conserven en aquest espai actuen com a detonador d'una recerca al voltant de la història de l'edifici i de la família que el va habitar. El procés d'investigació de Marta Negre s'ha focalitzat en algunes fonts documentals que custodia el Centre de Documentació del Museu, activant un projecte que proposa una reflexió entorn d'un moment històric i vivencial concret, que coincideix amb el naixement dels nacionalismes, la desfeta definitiva de l'imperi espanyol, l'aparició de les lluites socials i de la revolució industrial.

L'exposició resultant, «Les arecàcies» -nom amb el qual també es designa la família de les palmeres-, conjuga tota una sèrie de gestos que posen de manifest aquestes qüestions i que exemplifiquen d'una manera molt clara el creixent interès que evidencia l'artista en les seves darreres produccions per la història i la memòria que contenen els objectes i els llocs. En aquest sentit, la Història -en majúscules- conviu a l'exposició amb elements que fan referència a la història personal de l'artista, tal com s'evidencia en la peça *El meu besavi va anar a Cuba*. Aquest conjunt de gestos es despleguen a l'Espai Montgrí mitjançant formats diversos, que van des d'una fotografia amb la posada en escena d'un seguit de plantes que originalment es trobaven al jardí de Can Quintana, un mural que fa referència a la nomenclatura en llatí d'aquest mateix herbari, imatges i documents d'arxiu de l'època i una peça sonora que juga amb la reinterpretació d'una cançó romàntica creada per Carlos Manuel Céspedes -considerat el pare de la pàtria cubana-, entre d'altres.

Paral·lelament a aquesta proposta, i mentre duri l'exposició, la Sala de Torroella de Montgrí acull una petita selecció d'obres que pertanyen al projecte *Pedra, paper, tisores* de la mateixa artista.

Marta Negre és doctora en Belles Arts per la Universitat de Barcelona i professora agregada del Departament d'Arts Visuals i Disseny de la mateixa universitat. Els seus treballs fotogràfics destaquen per una aproximació als llocs i a les coses allunyada de la pulsio documental. En aquest sentit, la seva tesi doctoral, titulada «L'escenografia en la fotografia contemporània. Creació de ficcions, creació de noves realitats» resulta reveladora; en la majoria dels seus treballs posa en funcionament tot un aparell escenogràfic molt acurat amb l'objectiu d'introduir el misteri, l'estranyesa i, en definitiva, la ficció dins d'aquest llenguatge i allunyar-se de l'aproximació documental -o del pur registre- d'aquest objecte.

Més informació: <http://www.martanegre.net/>



1. Les arecàcies

fotografia digital sobre paper Arches, i segell emmarcat (segell Palmeres 1899, República de Cuba – ocupació Americana), 29 x 20 cm i 20 x 20 cm, 2020.

2. Hortus II

fotografia digital sobre paper Arches, 29 x 20 cm, 2020.

3. Hortus

dibuix de calc sobre paper Arches, trenta-cinc làmines de 21 x 30 cm c/u, 2020.

4. 1898

dos segells emmarcats (segells d'Alfonso XVIII, España – Cuba), 20 x 20 cm c/u, 2020.

5. La Bayamesa

cançó de Carlos Manuel Céspedes ("pare de la pàtria cubana"), Francisco Castillo i José Fornaris cantada per la meva neboda, la Irene Simon Negre, àudio, 2'14", 2020.

6. Creuers

13 dibuixos sobre paper de calc, 21 x 30 cm c/u, 2020.

7. Plom

7 fotografies de soldats de plom comprats a la tenda Soldadosdeplomo, fotografia digital sobre paper Hahnemühle, 45 x 35 cm, 2020.

8. El besavi va anar a Cuba

fotografia de Joan Negre extreta de l'àlbum familiar de l'artista, 2020.

Organitza:

Col·laboren:

