

---

SESSIÓ FORMATIVA:

# COMPATIBILITATS EN PATRIMONI I ENERGIES RENOVABLES

Ponent: OLGA BAS I LAY, ARQUITECTA TERRITORIAL A GIRONA DEL DEPARTAMENT DE CULTURA

---

Torroella de Montgrí - 28 abril 2022

- 1. LEGISLACIÓ VIGENT EN MATÈRIA DE PATRIMONI CULTURAL CATALÀ. Llei 9/93 del PCC.**
- 2. CATEGORIES DE PROTECCIÓ (BCIN, BCIL i restants béns),  
CLASSIFICACIÓ DELS BCIN, BCIL i restants béns.  
PROCEDIMENT DECLARACIÓ o CATALOGACIÓ SEGONS CATEGORIES.**
- 3. AUTORITZACIÓ D'OBRES ALS IMMOBLES PROTEGITS (Llei 9/93, Decret CTPC i planej. urbanístics).**
- 4. CRITERIS ACTUALS i VIUS QUE S'APLIQUEN AVUI ALS SERVEIS TERRITORIALS de CULTURA a GIRONA.**
- 5. DOCUMENTACIÓ MÍNIMA REQUERIDA.**
- 6. CASOS PARTICULARS, REFLEXIONS i DEBAT.**

*“... El patrimoni cultural és un dels testimonis fonamentals de la trajectòria històrica i d’identitat d’una col·lectivitat nacional. Els béns que l’integren constitueixen una herència insubstituïble, que cal transmetre en les millors condicions a les generacions futures. La protecció, la conservació, l’acreixement, la investigació i la difusió del coneixement del patrimoni cultural és una de les obligacions fonamentals que tenen els poders públics. ...”*

*LLEI 9/1993, de 30 de setembre, del patrimoni cultural català*

---



- 1. LEGISLACIÓ VIGENT EN MATÈRIA DE PATRIMONI CULTURAL CATALÀ. Llei 9/93 del PCC.**
- 2. CATEGORIES DE PROTECCIÓ (BCIN, BCIL i restants béns),  
CLASSIFICACIÓ DELS BCIN, BCIL i restants béns.  
PROCEDIMENT DECLARACIÓ o CATALOGACIÓ SEGONS CATEGORIES.**
- 3. AUTORITZACIÓ D'OBRES ALS IMMOBLES PROTEGITS (Llei 9/93, Decret CTPC i planej. urbanístics).**
- 4. CRITERIS ACTUALS i VIUS QUE S'APLIQUEN AVUI ALS SERVEIS TERRITORIALS de CULTURA a GIRONA.**
- 5. DOCUMENTACIÓ MÍNIMA REQUERIDA.**
- 6. CASOS PARTICULARS, REFLEXIONS i DEBAT.**




# 1. LEGISLACIÓ VIGENT EN MATÈRIA DE PATRIMONI CULTURAL CATALÀ

Antecedents:

- Sentència TC 17/1991 que regula la competència de la Generalitat sobre projecció ext. patrimoni cultural.
- Llei 16/1985 del Patrimoni històric espanyol.
- Article 9 de l'Estatut d'Autonomia de Catalunya del 1979, que reconeix la competència en exclusiva de la Generalitat de Catalunya en matèria de Cultura, art.127 actual EAC.
- Llei del 3 de juliol de 1934 de conservació del patrimoni històric, artístic i científic de Catalunya

## Llei 9/1993, de 30 de setembre, del patrimoni cultural català (LPCC):

- 
- Decret 276/2005, de 27 desembre, de les CTPC.
  - Decret 60/2008, de 18 de març, pel qual es modifica el Decret 276/2005.
  - Decret 35/2010, de 9 de març, de segona modificació del Decret 276/2005.
  
  - Decret 78/2002, de 5 de març, del reglament de protecció del patrimoni arqueològic i paleontològic de Catalunya.
  - Circulars internes (circular 3/2010 criteris interpretatius BCIL, ...)
-

# 1. LEGISLACIÓ VIGENT EN MATÈRIA DE PATRIMONI CULTURAL CATALÀ

## Llei 9/1993, de 30 de setembre, del patrimoni cultural català (LPCC):

- PATRIMONI IMMOBLE
  - PATRIMONI MOBLE
  - PATRIMONI IMMATERIAL
- 29 anys de vigència, 25 pàgines, 81 articles
  - La Generalitat té competències en exclusiva i l'administració local assumeix importants atribucions de protecció del patrimoni cultural local.

*“... La llei parteix d'un concepte ampli [...] que engloba el patrimoni immoble, moble i immaterial, de titularitat pública o privada, i les manifestacions de la cultura popular i tradicional...”*

*“... Atesa la importància del patrimoni de l'Església Catòlica, es fa una referència expressa als deures d'aquesta institució...”*

*“... S'estableixen tres categories de protecció, comunes a béns mobles, immobles i immaterials...”*

*“... Entre les mesures de foment i difusió destaquen l'establiment en l'àmbit de l'Administració de la Generalitat de l'anomenat “u per cent cultural”, la creació de l'Inventari del Patrimoni Cultural Català i els preceptes dedicats a la gestió dels monuments per facilitar-ne la visita pública...”*

*“... Estableix també l'exigència de qualificacions i titulacions professionals per a determinades actuacions i intervencions, amb la finalitat d'augmentar els nivells de protecció dels béns patrimonials...”*

*“... Regula el règim sancionador, amb la classificació de les infraccions i les sancions corresponents i la determinació dels òrgans competents per a imposar-les...”*

*“... Es crea, finalment, el Consell Assessor del Patrimoni Cultural, com a òrgan consultiu de les administracions públiques...”*

---

# 1. LEGISLACIÓ VIGENT EN MATÈRIA DE PATRIMONI CULTURAL CATALÀ

## Llei 9/1993, de 30 de setembre, del patrimoni cultural català (PCC):

### Article 1. Objecte

1. És objecte d'aquesta llei la protecció, la conservació, l'acreciment, la investigació, la difusió i el foment del patrimoni cultural català.
2. El patrimoni cultural català és integrat per tots els béns mobles o immobles relacionats amb la història i la cultura de Catalunya que per llur valor [...] mereixin una protecció i una defensa especials, de manera que puguin ésser gaudits pels ciutadans i puguin ésser transmesos a les generacions futures.
3. [...]
4. [...]

### valors:

- Històric
- Artístic
- Arquitectònic
- Arqueològic
- Paleontològic
- Etnològic
- Documental
- Bibliogràfic
- Científic
- Tècnic



# 1. LEGISLACIÓ VIGENT EN MATÈRIA DE PATRIMONI CULTURAL CATALÀ

## Llei 9/1993, de 30 de setembre, del patrimoni cultural català (PCC): Índex

Títol preliminar: Objecte, valors, col·laboracions, ...

Títol 1r: Categories de protecció:

- BCIN
  - tipus
  - procediment declaració
  - deixar sense efecte
- BCIL
  - catalogació
  - deixar sense efecte
- Restants béns

Títol 2n: Protecció i intervenció:

- comú béns mobles, immobles
- immobles (BCIN, BCIL, restants béns)
- mobles
- arqueologia

Títol 3r: Mesures de foment i difusió: 1% cultural / inventari PCC

Títol 4t: Règim sancionador

Títol 5è: Consell assessor del Patrimoni Cultural Català

Disposicions addicionals

Disposicions transitòries

---

# 1. LEGISLACIÓ VIGENT EN MATÈRIA DE PATRIMONI CULTURAL CATALÀ

## Llei 9/1993, de 30 de setembre, del patrimoni cultural català (PCC): Índex

Títol preliminar: Objecte, valors, col·laboracions, ...

### Títol 1r: Categories de protecció:

- BCIN
  - tipus
  - procediment declaració
  - deixar sense efecte
- BCIL
  - catalogació
  - deixar sense efecte
- Restants béns

### Títol 2n: Protecció i intervenció:

- comú béns immobles, mobles
- immobles (BCIN, BCIL, Restants béns)
- mobles
- arqueologia

Títol 3r: Mesures de foment i difusió: 1% cultural / inventari PCC

Títol 4t: Règim sancionador

Títol 5è: Consell assessor del Patrimoni Cultural Català

Disposicions addicionals

Disposicions transitòries

1. **LEGISLACIÓ VIGENT EN MATÈRIA DE PATRIMONI CULTURAL CATALÀ. Llei 9/93 del PCC.**
2. **CATEGORIES DE PROTECCIÓ (BCIN, BCIL i restants béns),  
CLASSIFICACIÓ DELS BCIN, BCIL i restants béns.  
PROCEDIMENT DECLARACIÓ o CATALOGACIÓ SEGONS CATEGORIES.**
3. **AUTORITZACIÓ D'OBRES ALS IMMOBLES PROTEGITS (Llei 9/93, Decret CTPC i planej. urbanístics).**
4. **CRITERIS ACTUALS i VIUS QUE S'APLIQUEN AVUI ALS SERVEIS TERRITORIALS de CULTURA a GIRONA.**
5. **DOCUMENTACIÓ MÍNIMA REQUERIDA.**
6. **CASOS PARTICULARS, REFLEXIONS i DEBAT.**



## 2.1. CATEGORIES DE PROTECCIÓ (BCIN, BCIL i altres béns),

Béns culturals  
d'interès nacional

(BCIN)

*“... Els béns més rellevants del patrimoni cultural català, tant mobles com immobles, han d'ésser declarats d'interès nacional...”*

Béns catalogats

(BCIL)

*“... Els béns més rellevants del patrimoni cultural català que, tot i llur significació i importància no compleixin les condicions pròpies dels BCIN han d'ésser inclosos en el Catàleg del Patrimoni Cultural Català...”*

Restants béns del  
patrimoni

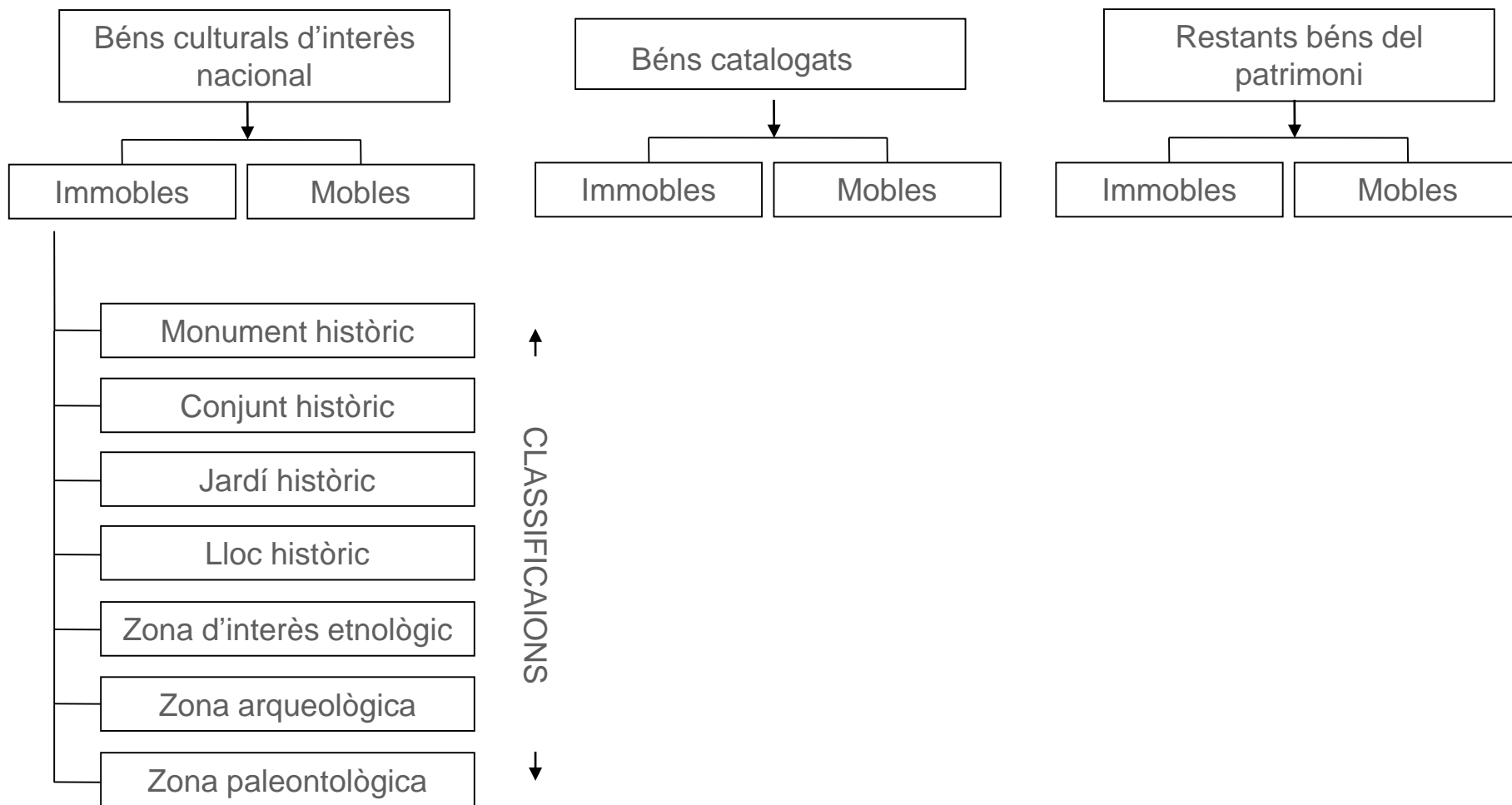
(BPU)

*“... Ultra els BCIN i els Béns Catalogats, fan part també del patrimoni cultural català els béns mobles i immobles que, tot i no haver estat objecte de declaració ni de catalogació, reuneixen els valors descrits en l'article 1...”*

---

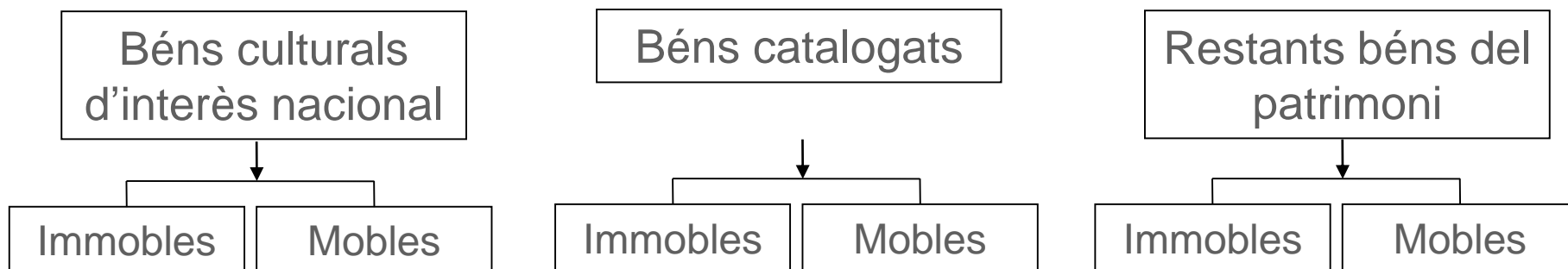
1. **LEGISLACIÓ VIGENT EN MATÈRIA DE PATRIMONI CULTURAL CATALÀ. Llei 9/93 del PCC.**
2. **CATEGORIES DE PROTECCIÓ (BCIN, BCIL i restants béns),  
CLASSIFICACIÓ DELS BCIN, BCIL i restants béns.  
PROCEDIMENT DECLARACIÓ o CATALOGACIÓ SEGONS CATEGORIES.**
3. **AUTORITZACIÓ D'OBRES ALS IMMOBLES PROTEGITS (Llei 9/93, Decret CTPC i planej. urbanístics).**
4. **CRITERIS ACTUALS i VIUS QUE S'APLIQUEN AVUI ALS SERVEIS TERRITORIALS de CULTURA a GIRONA.**
5. **DOCUMENTACIÓ MÍNIMA REQUERIDA.**
6. **CASOS PARTICULARS, REFLEXIONS i DEBAT.**

## 2.2. CLASSIFICACIÓ DELS BCIN, BCIL i restants béns.





## 2.2. CLASSIFICACIÓ DELS BCIN, BCIL i restants béns.



	Serveis Territorials a Girona	Catalunya
Monument històric	523 BCIN + 9 incoats	2034
Conjunt històric	26 BCIN + 1 incoat	61
Jardí històric	4 BCIN + 0 incoats	6
Lloc històric	1 BCIN + 0 incoats	7
Zona d'interès etnològic	0 BCIN	3
Zona arqueològica	228 BCIN	1.317
Zona paleontològica	1 BCIN	37

\* dades actualitzades 2020

## 2.2. CLASSIFICACIÓ DELS BCIN, BCIL i restants béns.

### 2.1. Monument Històric

### 2.2. Conjunt Històric

### 2.3. Jardí històric

### 2.4. Lloc Històric

### 2.5. Zona d'interès etnològic

### 2.6. Zona Arqueològica

### 2.7. Zona Paleontològica

**Definició:** “Construcció o altra obra material produïda per l’activitat de l’home que configura una unitat singular.”

Acostuma a portar delimitat un entorn de protecció.



*Casa Salvador Dalí (Portlligat)*



*Monestir de Santa Maria (Ripoll)*

## 2.2. CLASSIFICACIÓ DELS BCIN, BCIL i restants béns.

### 2.1. Monument Històric

### 2.2. Conjunt Històric

### 2.3. Jardí històric

### 2.4. Lloc Històric

### 2.5. Zona d'interès etnològic

### 2.6. Zona Arqueològica

### 2.7. Zona Paleontològica



*Monestir de Santa Maria (Ripoll) - entorn de protecció*

## 2.2. CLASSIFICACIÓ DELS BCIN, BCIL i restants béns.

2.1. Monument Històric

2.2. Conjunt Històric

2.3. Jardí històric

2.4. Lloc Històric

2.5 Zona d'interès etnològic

2.6. Zona Arqueològica

2.7. Zona Paleontològica

**Definició:** “agrupament de béns immobles, continu o dispers, que constitueix una unitat coherent i delimitable amb entitat pròpia, encara que cadascun individualment no tingui valors rellevants.”



*Peratallada*



*Besalú*



## 2.2. CLASSIFICACIÓ DELS BCIN, BCIL i restants béns.

2.1. Monument Històric

2.2. Conjunt Històric

2.3. Jardí històric

2.4. Lloc Històric

2.5 Zona d'interès etnològic

2.6. Zona Arqueològica

2.7. Zona Paleontològica



*Peratallada - entorn de protecció art. 11.1b llei PCC*

## 2.2. CLASSIFICACIÓ DELS BCIN, BCIL i restants béns.

2.1. Monument Històric

2.2. Conjunt Històric

**2.3. Jardí històric**

2.4. Lloc Històric

2.5 Zona d'interès etnològic

2.6. Zona Arqueològica

2.7. Zona Paleontològica

**Definició:** “Espai delimitat que és fruit de l’ordenació per l’home d’elements naturals i que pot incloure estructures de fàbrica.”



Jardins de Santa Clotilde (Lloret de Mar)



Parc La Devesa (Girona)



## 2.2. CLASSIFICACIÓ DELS BCIN, BCIL i restants béns.

2.1. Monument Històric

2.2. Conjunt Històric

2.3. Jardí històric

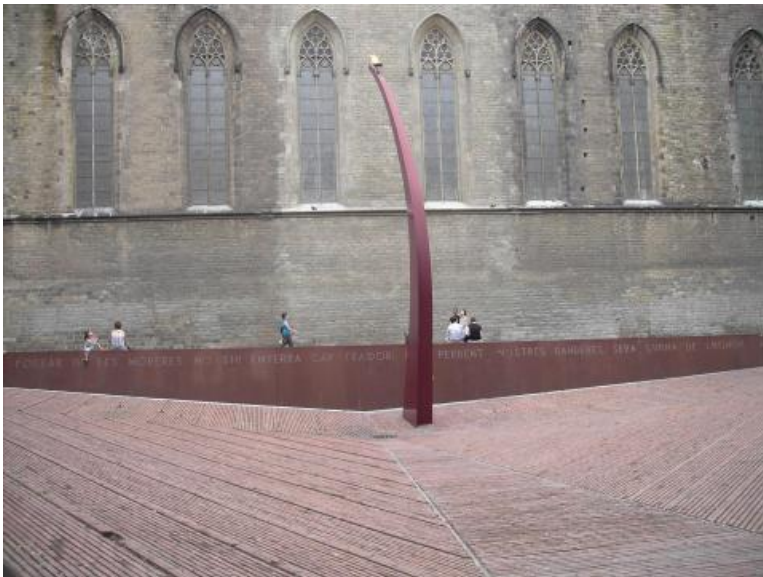
**2.4. Lloc Històric**

2.5 Zona d'interès etnològic

2.6. Zona Arqueològica

2.7. Zona Paleontològica

**Definició:** *“Paratge natural on es produeix un agrupament de béns immobles que fan part d’una unitat coherent per raons històriques i culturals a la qual es vinculen esdeveniments o records del passat o que contenen obres de l’home amb valors històrics o tècnics.”*



Fossar de les Moreres (Barcelona)



Memorial Walter Benjamin (Portbou)

## 2.2. CLASSIFICACIÓ DELS BCIN, BCIL i restants béns.

2.1. Monument Històric

2.2. Conjunt Històric

2.3. Jardí històric

2.4. Lloc Històric

2.5 Zona d'interès etnològic

2.6. Zona Arqueològica

2.7. Zona Paleontològica

**Definició:** “Conjunt de vestigis, que poden incloure intervencions en el paisatge natural, edificis i instal·lacions, que contenen en llur si elements constitutius del patrimoni etnològic.”



Barri de les Adoberies (Vic)



Barraca de pedra seca (Mont-roig del Camp)



## 2.2. CLASSIFICACIÓ DELS BCIN, BCIL i restants béns.

2.1. Monument Històric

2.2. Conjunt Històric

2.3. Jardí històric

2.4. Lloc Històric

2.5 Zona d'interès etnològic

2.6. Zona Arqueològica

2.7. Zona Paleontològica

**Definició:** “ Lloc on hi ha restes de la intervenció humana que solament és susceptible d'ésser estudiat en profunditat amb la metodologia arqueològica, tant si es troba en la superfície com si es troba en el subsòl o sota les aigües”

•Restes solament susceptibles de ser estudiades arqueològicament que es trobin en el subsòl de monuments, conjunts, jardins, llocs històrics i zones d'interès etnològic.



Poblat ibèric (Ullastret)



Santa Creu de Rodes (Port de la Selva)

## 2.2. CLASSIFICACIÓ DELS BCIN, BCIL i restants béns.

2.1. Monument Històric

2.2. Conjunt Històric

2.3. Jardí històric

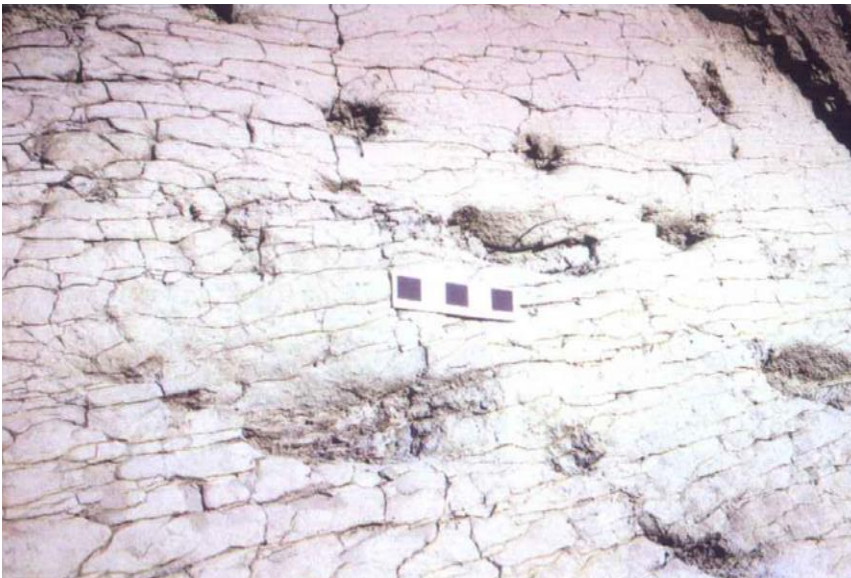
2.4. Lloc Històric

2.5 Zona d'interès etnològic

2.6. Zona Arqueològica

2.7. Zona Paleontològica

**Definició:** “ Lloc on hi ha vestigis fossilitzats que constitueixen una unitat coherent i amb entitat pròpia, encara que cadascun individualment no tingui valors rellevants.”



Jaciment de dinosaures d'Abella de la Conca (Pallars Jussà)



El Camp dels Ninots (Caldes de Malavella)



## 2.2. CLASSIFICACIÓ DELS BCIN, BCIL i restants béns.

### Béns Catalogats

Béns immobles (BCIL) i mobles

**Definició:** Béns que formen part del patrimoni cultural català, però que tot i la seva significació i importància, no compleixen les condicions pròpies dels BCIN.



Xalet Tarrús (Girona)



Església Sant Martí de Capellada (Besalú)

## 2.2. CLASSIFICACIÓ DELS BCIN, BCIL i restants béns.

### Restants béns integrants del patrimoni cultural català

#### Segons art. 18, en tot cas (llista no tancada):

- Col·leccions i exemplars singulars de zoologia, botànica, mineralogia i anatomia i els objectes d'interès paleontològic.
- El producte de les intervencions arqueològiques.
- El mobiliari, els instruments musicals, les inscripcions, les monedes i els segells gravats de més de cent anys d'antiguitat.
- El patrimoni documental (art. 19) i el bibliogràfic (art. 20).
- El patrimoni etnològic moble
- .....
- En tot cas, els béns que constin al Inventari del Patrimoni Cultural Català que no hagin estat declarats BCIN ni catalogats BCIL (art.60).



Estació del Carrilet (Santa Cristina d'Aro)



Can Oliveda (Camprodon)



1. **LEGISLACIÓ VIGENT EN MATÈRIA DE PATRIMONI CULTURAL CATALÀ. Llei 9/93 del PCC.**
2. **CATEGORIES DE PROTECCIÓ (BCIN, BCIL i restants béns),  
CLASSIFICACIÓ DELS BCIN, BCIL i restants béns.**  
**PROCEDIMENT DECLARACIÓ o CATALOGACIÓ SEGONS CATEGORIES.**
3. **AUTORITZACIÓ D'OBRES ALS IMMOBLES PROTEGITS (Llei 9/93, Decret CTPC i planej. urbanístics).**
4. **CRITERIS ACTUALS i VIUS QUE S'APLIQUEN AVUI ALS SERVEIS TERRITORIALS de CULTURA a GIRONA.**
5. **DOCUMENTACIÓ MÍNIMA REQUERIDA.**
6. **CASOS PARTICULARS, REFLEXIONS i DEBAT.**

## 2.3. PROCEDIMENT DECLARACIÓ o CATALOGACIÓ PER CATEGORIES

BCIN . procediment genèric o individual

BCIL . procediment genèric o individual

Restants béns . procediment genèric o individual

### BCIN

#### Procediment Genèric:

- DA 1era llei PCC (l'listat govern) els béns declarats d'interès cultural per la llei estatal 16/1985 (*Inventario Direcció General Bellas Artes*).
- Decret 22/04/1949 protecció castells.
- D creus de terme.
- D museus
- D arquitectura popular i medieval alta garrotxa (G)
- D ponts medievals Vall d'Aran (G)

#### Procediment Individual:

Competència de la Generalitat.

### BCIL

#### Procediment Genèric:

- DA 1era llei PCC, els béns inclosos en catàlegs de patrimoni cultural incorporats en plans urbanístics anteriors any 93.
- Planejament general del municipi (lleis urbanisme i reglament, model directius i continguts CBP i PE protecció).

#### Procediment Individual:

Ple ajuntament o ple Consell Comarcal.

### Restants béns

#### Procediment Genèric:

- DA 1era llei PCC, els béns **NO** inclosos en catàlegs de patrimoni cultural incorporats en plans urbanístics anteriors any 93 - precatàlegs, llistats, inventaris...
- Planejament general del municipi (lleis urbanisme i reglament, model directius i continguts CBP i PE protecció).

#### Procediment Individual:

Ple ajuntament o ple Consell Comarcal.

1. **LEGISLACIÓ VIGENT EN MATÈRIA DE PATRIMONI CULTURAL CATALÀ. Llei 9/93 del PCC.**
2. **CATEGORIES DE PROTECCIÓ (BCIN, BCIL i restants béns),  
CLASSIFICACIÓ DELS BCIN, BCIL i restants béns.  
PROCEDIMENT DECLARACIÓ o CATALOGACIÓ SEGONS CATEGORIES.**
3. **AUTORITZACIÓ D'OBRES ALS IMMOBLES PROTEGITS (Llei 9/93, Decret CTPC i planej. urbanístics).**
4. **CRITERIS ACTUALS i VIUS QUE S'APLIQUEN AVUI ALS SERVEIS TERRITORIALS de CULTURA a GIRONA.**
5. **DOCUMENTACIÓ MÍNIMA REQUERIDA.**
6. **CASOS PARTICULARS, REFLEXIONS i DEBAT.**

### 3. AUTORITZACIÓ D'OBRES ALS IMMOBLES PROTEGITS.

#### BCIN

**Art. 34.1.** *“Qualsevol intervenció que es pretengui realitzar en un MH, JH, ZA o ZP ha d'ésser autoritzada pel Departament de Cultura, en el termini establert per reglament, prèviament a la concessió de llicència municipal.”*

**Art. 34.2.** *En el cas dels CH, ZIE i els entorns de protecció, l'autorització del Departament de cultura només és preceptiva mentre no s'hagin aprovat els instruments de planejament a que es fa referència a l'article 33.2.*

*Art. 35 Criteris d'intervenció*

#### BCIL

**Art. 39** *Règim de protecció. “La declaració d'un immoble com a bé d'interès local comporta l'aplicació immediata del règim jurídic que aquesta Llei estableix per als béns catalogats. Qualsevol norma addicional de protecció d'aquests béns s'ha d'establir mitjanant els instruments determinats per la legislació urbanística.”*

#### Restants béns

### 3. AUTORITZACIÓ D'OBRES ALS IMMOBLES PROTEGITS.

#### Criteris d'intervenció

#### **Art. 35. Criteris d'intervenció**

**1-** *Qualsevol intervenció en un **monument històric**, un **jardí històric**, una **zona arqueològica** o una **zona paleontològica d'interès nacional** ha de respectar els criteris següents:*

- a) La conservació, la recuperació, la restauració, la millora i la utilització del bé han de respectar els valors que van motivar-ne la declaració, sense perjudici que pugui ésser autoritzat l'ús d'elements, tècniques i materials contemporanis per a la millor adaptació del bé al seu ús i per valorar determinats elements o èpoques.*
  - b) S'ha de permetre l'estudi científic de les característiques arquitectòniques, històriques i arqueològiques del bé.*
  - c) S'han de conservar les característiques tipològiques, d'ordenació espacial, volumètriques i morfològiques més remarcables del bé.**
  - d) És prohibit de reconstruir totalment o parcialment el bé, excepte en els casos en que s'utilitzin parts originals, i de fer-hi addicions mimètiques que en falsegin l'autenticitat històrica.*
  - e) És prohibit eliminar parts del bé, excepte en el cas que comportin una degradació del bé o que l'eliminació en permeti una millor interpretació històrica. En aquests casos, cal documentar les parts que hagin de ser eliminades.*
  - f) És prohibit de col·locar publicitat, cables, antenes i conduccions aparents en les façanes i cobertes del bé i de bastir instal·lacions de serveis públics o privats que n'alterin la contemplació.**
-



### 3. AUTORITZACIÓ D'OBRES ALS IMMOBLES PROTEGITS.

#### Criteris d'intervenció

##### **Art. 35. Criteris d'intervenció**

**2-** Les intervencions en els **conjunts històrics d'interès nacional** han de respectar els criteris següents:

- a) **S'han de mantenir l'estructura urbana i arquitectònica del conjunt i les característiques generals de l'ambient i de la silueta paisatgística.** No es permeten modificacions d'alineacions, alteracions en l'edificabilitat, parcel·lacions ni agregacions d'immobles, excepte que contribueixin a la conservació general del caràcter del conjunt.
- b) *Són prohibides les instal·lacions urbanes, elèctriques, telefòniques i qualssevol altres, tant aèries com adossades a la façana, que s'han de canalitzar soterrades.* **Les antenes de televisió, les pantalles de recepció d'ones i els dispositius similars s'han de situar en llocs en què no perjudiquin la imatge urbana de part del conjunt.**
- c) *És prohibit de col·locar-hi anuncis i rètols publicitaris. Els rètols que anuncien serveis públics, els de senyalització i els comercials han d'ésser harmònics amb el conjunt.*

**3-** El volum, la tipologia, la morfologia i el cromatisme de les intervencions en els **entorns de protecció dels béns immobles d'interès nacional** no poden alterar el caràcter arquitectònic i paisatgístic de l'àrea ni pertorbar la visualització del bé. En els entorns dels immobles d'interès nacional és prohibit qualsevol moviment de terres que comporti una alteració greu de la geomorfologia i la topografia del territori i qualsevol abocament d'escombraries, runa i deixalles.

---



### 3. AUTORITZACIÓ D'OBRES ALS IMMOBLES PROTEGITS.

#### Documentació mínima d'acord amb el decret de comissions. Decret 276/2005.

*Article 5. Procediment per a l'autorització d'intervencions en béns culturals subjectes a llicència municipal*

*5.2 A la sol·licitud d'autorització s'ha d'adjuntar la documentació següent:*

*a) Informe tècnic municipal sobre el compliment de la normativa urbanística i valoració de l'actuació proposada.*

*b) Projecte signat per un/a tècnic/a competent, que ha de contenir com a mínim els documents següents:*

- Memòria justificativa de la intervenció, que inclogui l'informe que preveu l'article 34.3 de la Llei del patrimoni cultural català.*
- Plànol d'emplaçament en què quedi constància de la ubicació de l'immoble.*
- Planimetria de l'estat actual del bé o zona d'actuació i dels edificis o zones confrontants.*
- Reportatge fotogràfic de l'element protegit i del seu entorn.*
- Plànols de la proposta a escala i detall suficient per permetre conèixer l'actuació proposada, incloent, si s'escau, perspectives, maqueta i estudi de color.*

*Les comissions territorials, en funció de la tipologia de l'actuació i raonadament, poden requerir la documentació complementària que considerin necessària per emetre el seu informe.*

---

1. **LEGISLACIÓ VIGENT EN MATÈRIA DE PATRIMONI CULTURAL CATALÀ. Llei 9/93 del PCC.**
2. **CATEGORIES DE PROTECCIÓ (BCIN, BCIL i restants béns),  
CLASSIFICACIÓ DELS BCIN, BCIL i restants béns.  
PROCEDIMENT DECLARACIÓ o CATALOGACIÓ SEGONS CATEGORIES.**
3. **AUTORITZACIÓ D'OBRES ALS IMMOBLES PROTEGITS (Llei 9/93, Decret CTPC i planej. urbanístics).**
4. **CRITERIS ACTUALS i VIUS QUE S'APLIQUEN AVUI ALS SERVEIS TERRITORIALS de CULTURA a GIRONA.**
5. **DOCUMENTACIÓ MÍNIMA REQUERIDA.**
6. **CASOS PARTICULARS, REFLEXIONS i DEBAT.**

1. Pel que fa als Nuclis Històrics (Conjunts Històrics, Nuclis Disseminats, Conjunts Edificats...): **Prioritzar i regular les actuacions energètiques comunitàries**, amb anàlisi de tot el conjunt edificat, front les actuacions individuals, amb voluntat d'acotar i triar les àrees d'ocupació amb menor impacte paisatgístic i patrimonial, i que donin compliment al que estableix la llei 9/93 del PCC.

---

## 2. Cas de promoció **individualitzada** que es demani ser analitzada per la Comissió o ST les directrius actuals son:

- L'ocupació d'una sola vessant de coberta, i que la superfície total de les plaques no superi la meitat de la superfície total de la vessant de coberta sobre la que s'actua. S'inclou dins aquest % la resta d'elements previstos en aquesta mateixa vessant (lluernaris, xemeneies, maquinària), estudiant la possibilitat d'agrupar-los cas que es determini tenen menor impacte.
  - Que s'eviti la seva instal·lació o ocupació sobre la coberta del cos principal, prioritzant volums menors auxiliars que tinguin un impacte visual menor.
  - Que l'àrea no sigui visible, o el mínim, des de l'espai públic, tampoc des de la llunyania ni punt visitable elevat (exceptuant visió aèria ortofotomapa o des d'un pati d'illa).
  - Que l'actuació deixi visible el material d'acabat tradicional/original (teula ceràmica àrab, llosa de pissarra, xapa, trencadís....) a tot el seu perímetre, amb prou entitat que es reconegui aquest acabat general.
  - Que la taca d'ocupació de les plaques sigui grupal i respecti la configuració geomètrica de la vessant de coberta sobre la que s'actua.
  - Que les plaques fotovoltaïques s'instal·lin paral·leles a la pendent de coberta, sobresortint el mínim tècnicament possible, però sense substituir el material d'acabat genèric d'aquesta coberta.
  - Que el conjunt de plaques no superi l'alçada del carener.
  - Que la geometria del conjunt de plaques sigui el màxim compacta, de forma poligonal quadrilàtera rectangular o quadrada, evitant reculades de files.
  - Que el vidre de les plaques i els emmarcaments tinguin un acabat el màxim matisat possible, mate i continu, sense emmarcaments, per tal que es visualitzi una superfície contínua i mate i sense lluentors.
  - Tot i tractar-se d'una actuació reversible, per l'indiscutible alteració física i visual de les característiques tradicionals d'aquestes cobertes i nucli històric on s'ubiquen, cal assegurar amb càlculs l'eficiència energètica de l'actuació que es proposa, així com justificar que es tracta d'una instal·lació només d'autoconsum.
  - I ja finalment, cal preveure la màxima integració visual, cromàtic i d'ordre de la resta d'elements que derivin de la col·locació de les plaques (guies, subquadre elèctric, inversos amb carregador, traçat del cablejat....). Convé detall de l'actuació que concreti aquests punts.
-

1. **LEGISLACIÓ VIGENT EN MATÈRIA DE PATRIMONI CULTURAL CATALÀ. Llei 9/93 del PCC.**
2. **CATEGORIES DE PROTECCIÓ (BCIN, BCIL i restants béns),  
CLASSIFICACIÓ DELS BCIN, BCIL i restants béns.  
PROCEDIMENT DECLARACIÓ o CATALOGACIÓ SEGONS CATEGORIES.**
3. **AUTORITZACIÓ D'OBRES ALS IMMOBLES PROTEGITS (Llei 9/93, Decret CTPC i planej. urbanístics).**
4. **CRITERIS ACTUALS i VIUS QUE S'APLIQUEN AVUI ALS SERVEIS TERRITORIALS de CULTURA a GIRONA.**
5. **DOCUMENTACIÓ MÍNIMA REQUERIDA.**
6. **CASOS PARTICULARS, REFLEXIONS i DEBAT.**

- Plànol de situació en planta i a escala on es vegi la distribució per cadascuna de les plaques.
  - plànol acotat de la coberta estat actual, i plànol també acotat de la coberta amb les plaques fotovoltaïques previstes.
  - Secció on s'interpretin les plaques col·locades amb en relació al pendent de la coberta original i les alçades de les finques veïnes, cas de mitgeres i nuclis urbans.
  
  - Descripció i esquema acotat de la tipologia de plaques i acabat (cromatisme, superfície llisa, acabat mat, sense marcs metàl·lics...)
  - Descripció del sistema d'ancoratge de les plaques per tal de garantir la reversibilitat i possible afectació.
  - Descripció i previsió del lloc de col·locació de tots els elements que formen part de la instal·lació i són annexes a les plaques.
  - Càlcul on es justifiqui de l'eficiència energètica de la instal·lació i acreditació finalitat autoconsum. *Convé saber des de la nostra assessoria jurídica si podem posar-nos amb això...*
  
  - Estudi de l'impacte paisatgístic i visual per al conjunt urbà o entorn arquitectònic o natural declarat basat en:
    - Fotografies originals de l'edifici i cobertes on es preveu col·locar les plaques fotovoltaïques vist des de la via pública i des d'un punt singular o recorregut destacat per la població. *Nosaltres podem marcar les zones si és requeriment.*
    - Fotomuntatges des de les mateixes visuals amb les plaques fotovoltaïques col·locades.
    - Breu descripció de les fotografies i els llocs singulars escollits.
-



1. **LEGISLACIÓ VIGENT EN MATÈRIA DE PATRIMONI CULTURAL CATALÀ. Llei 9/93 del PCC.**
2. **CATEGORIES DE PROTECCIÓ (BCIN, BCIL i restants béns),  
CLASSIFICACIÓ DELS BCIN, BCIL i restants béns.  
PROCEDIMENT DECLARACIÓ o CATALOGACIÓ SEGONS CATEGORIES.**
3. **AUTORITZACIÓ D'OBRES ALS IMMOBLES PROTEGITS (Llei 9/93, Decret CTPC i planej. urbanístics).**
4. **CRITERIS ACTUALS i VIUS QUE S'APLIQUEN AVUI ALS SERVEIS TERRITORIALS de CULTURA a GIRONA.**
5. **DOCUMENTACIÓ MÍNIMA REQUERIDA.**
6. **CASOS PARTICULARS, REFLEXIONS i DEBAT.**

## CONJUNTS HISTÒRICS – visió aèria cobertes – PALAU-SATOR





## CONJUNTS HISTÒRICS – visió aèria cobertes – PERATALLADA





## CONJUNTS HISTÒRICS – visió aèria cobertes – PALS





## NUCLIS HISTÒRICS – visió llunyana sud – FONTANILLES







## NUCLIS HISTÒRICS – visió llunyana sud – FONTANILLES (plaques individuals)



## NUCLIS HISTÒRICS – visió llunyana sud – FONTANILLES (plaques col·lectives)





## NUCLIS HISTÒRICS – visió llunyana sud – PALAU-SATOR



## NUCLIS HISTÒRICS – visió llunyana sud – PALAU-SATOR (plaques individuals)



## NUCLIS HISTÒRICS – visió llunyana sud – PALAU-SATOR (plaques col·lectives)





## NUCLIS HISTÒRICS – visió llunyana sud – PALS





## NUCLIS HISTÒRICS – visió llunyana sud – PALS (plaques individuals)





## EXEMPLE PLAQUES – debat





## EXEMPLE PLAQUES – debat





## EXEMPLE PLAQUES – debat



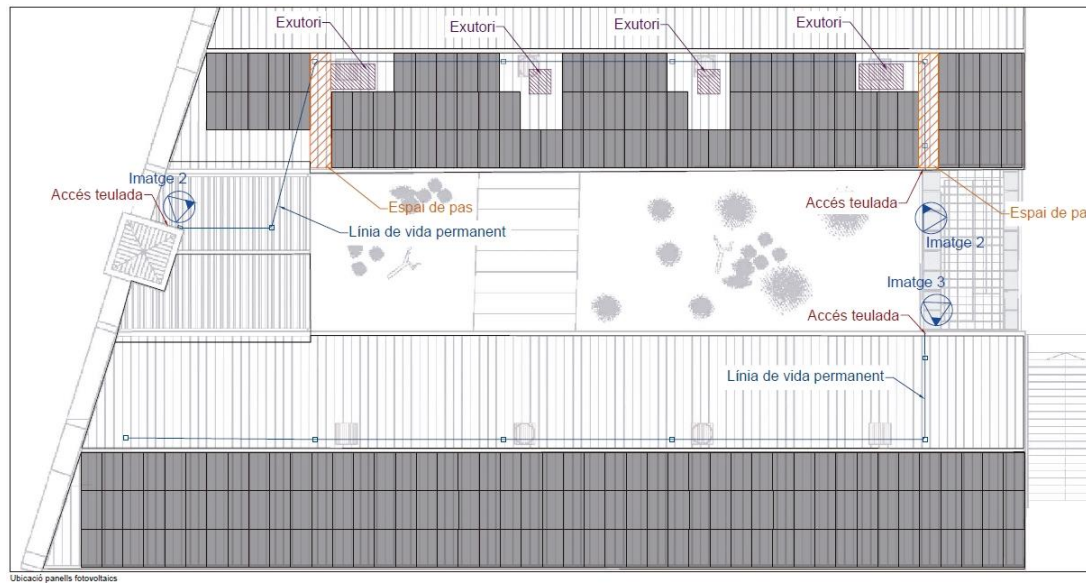
## EXEMPLE PLAQUES – debat







# EXEMPLE PLAQUES – debat – PALA FRUGELL – Museu del Suro





# EXEMPLE PLAQUES – debat – SANT VICENÇ DE TORELLÓ – Colònia Borgonyà



ANTIGA PROPOSTA exp. 07/19



NOVA PROPOSTA





**EXEMPLE PLAQUES – debat – PUIG-REIG – Colònia Can Marçal**







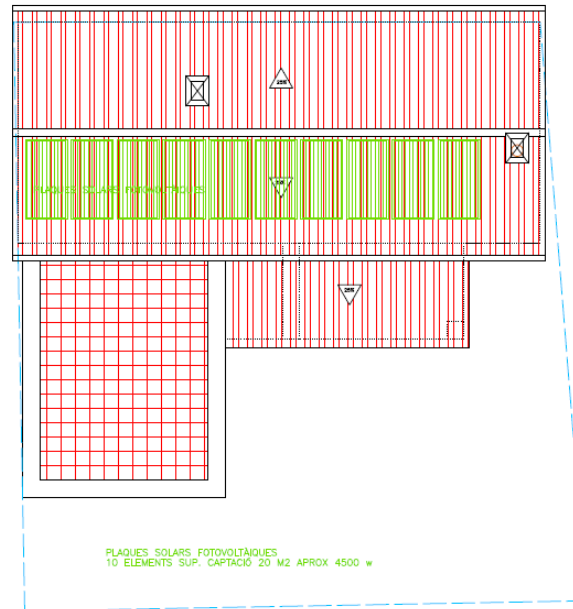
## EXEMPLE PLAQUES – debat – TORROELLA DE MONTGRÍ – Torre Begura



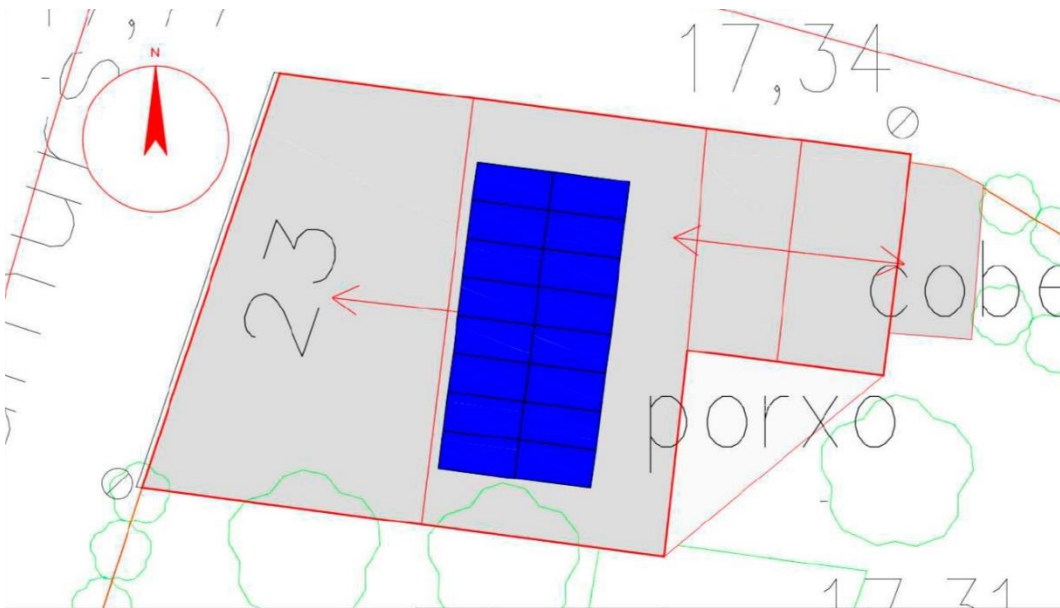




## EXEMPLE PLAQUES – debat – VULPELLAC – obra nova c/ Miquel Sarriera, 2



## EXEMPLE PLAQUES – debat – PALAU-SATOR – plaques c/ Extramurs, 23





## EXEMPLE PLAQUES – debat – PALS – plaques c/ Raval, 6A





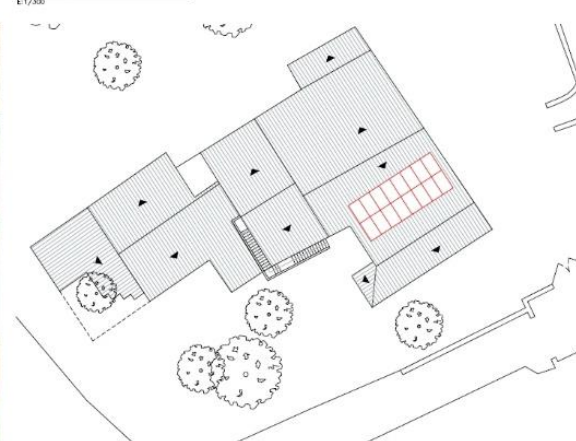
## EXEMPLE PLAQUES – debat – HOSTALET D'EN BAS – plaques Can Fluvià



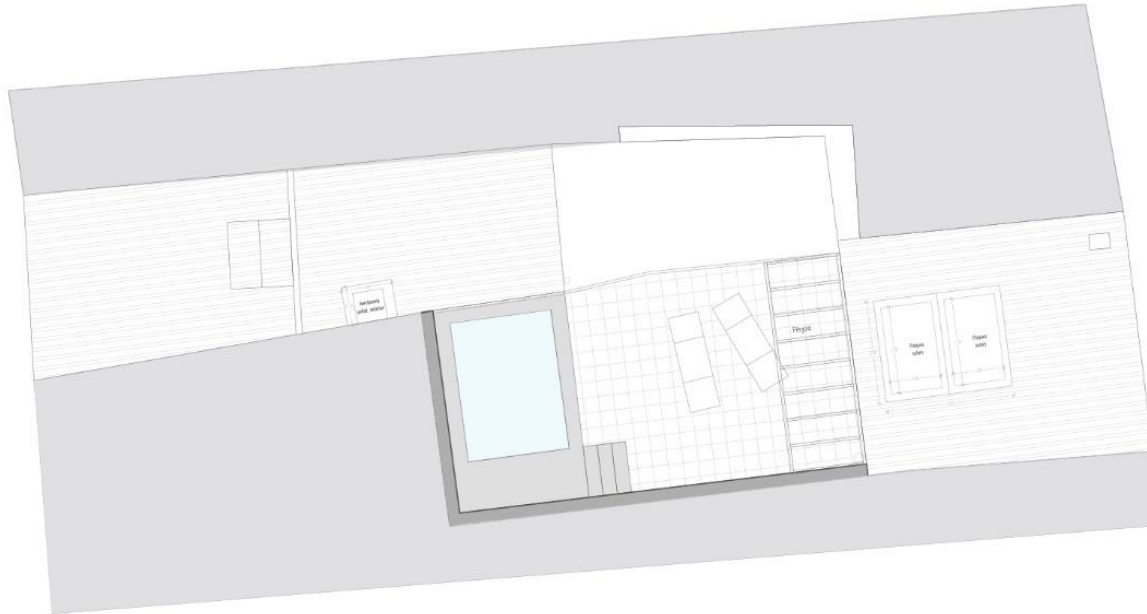
FOTOMUNTATGE AMB PLAQUES



SITUACIÓ PLAQUES



## EXEMPLE PLAQUES – debat – VULPELLAC – c/ Santa Basilissa, 7





## EXEMPLE CASOS ESTUDIATS COMISSIÓ – debat – VERGES – plaques ajuntament





## EXEMPLE PLAQUES – debat – ULLASTRET – plaques en edificis públics



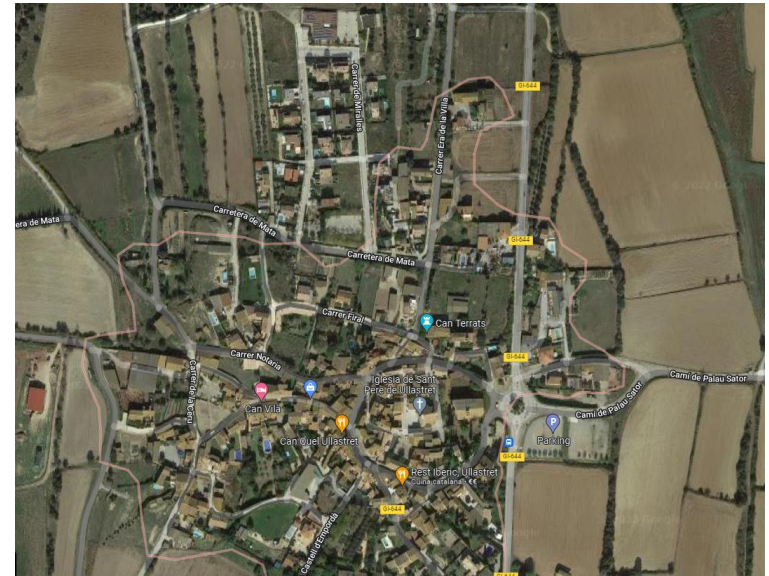
AJUNTAMENT



LOCAL SOCIAL



ESCOLA





**...i, GRÀCIES PER LA VOSTRA ATENCIÓ.**



©Thais Martí 2012